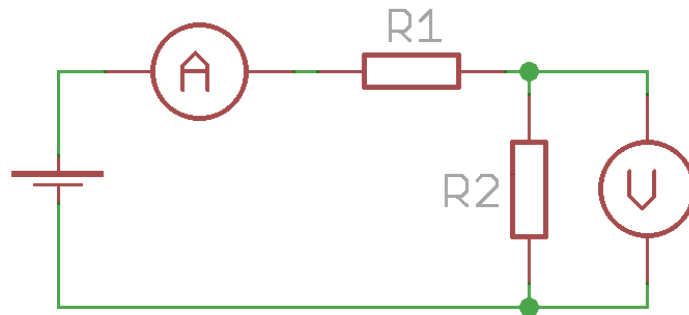


Zadanie konkursowe
„Przygoda z techniką”



lp	U	I	R2
	[v]	[A]	[Ω]
1	10	0,22	
2	20	0,38	
3	30	0,60	
4	40	0,82	
5	50	0,95	
6	60	1,20	
7	70	1,37	
8	80	1,63	
9	90	1,80	
10	100	1,98	

Na podstawie schematu oraz wyników pomiarowych, używając arkusza kalkulacyjnego Excel wykonaj:

1. Edycję zbioru danych w formie tabeli.
2. Dla każdego kompletu danych (U, I) wyznacz wartość rezystancji opornika R2 z dokładnością do dwóch miejsc po przecinku.
3. Na podstawie obliczeń częściowych R2 wyznacz wartość średnią rezystancji R2 z dokładnością do jednego miejsca po przecinku.
4. Z wartości średniej R2 oblicz 5%, a następnie wyznacz granice przedziału od R2 - 5% do R2 + 5%.
5. Przeprowadź formatowanie warunkowe/reguły wyróżniania komórek/między wyróżniając kolorem jasnoczerwone wypełnienie ciemny tekst wartości zawarte w wyznaczonym w punkcie 4 przedziale.
6. Z danych U, I narysuj wykres punktowy ze znacznikami.
7. Opracowany dokument nazwij numerem szkoły_nazwą miejscowości i zapisz na pulpicie.